








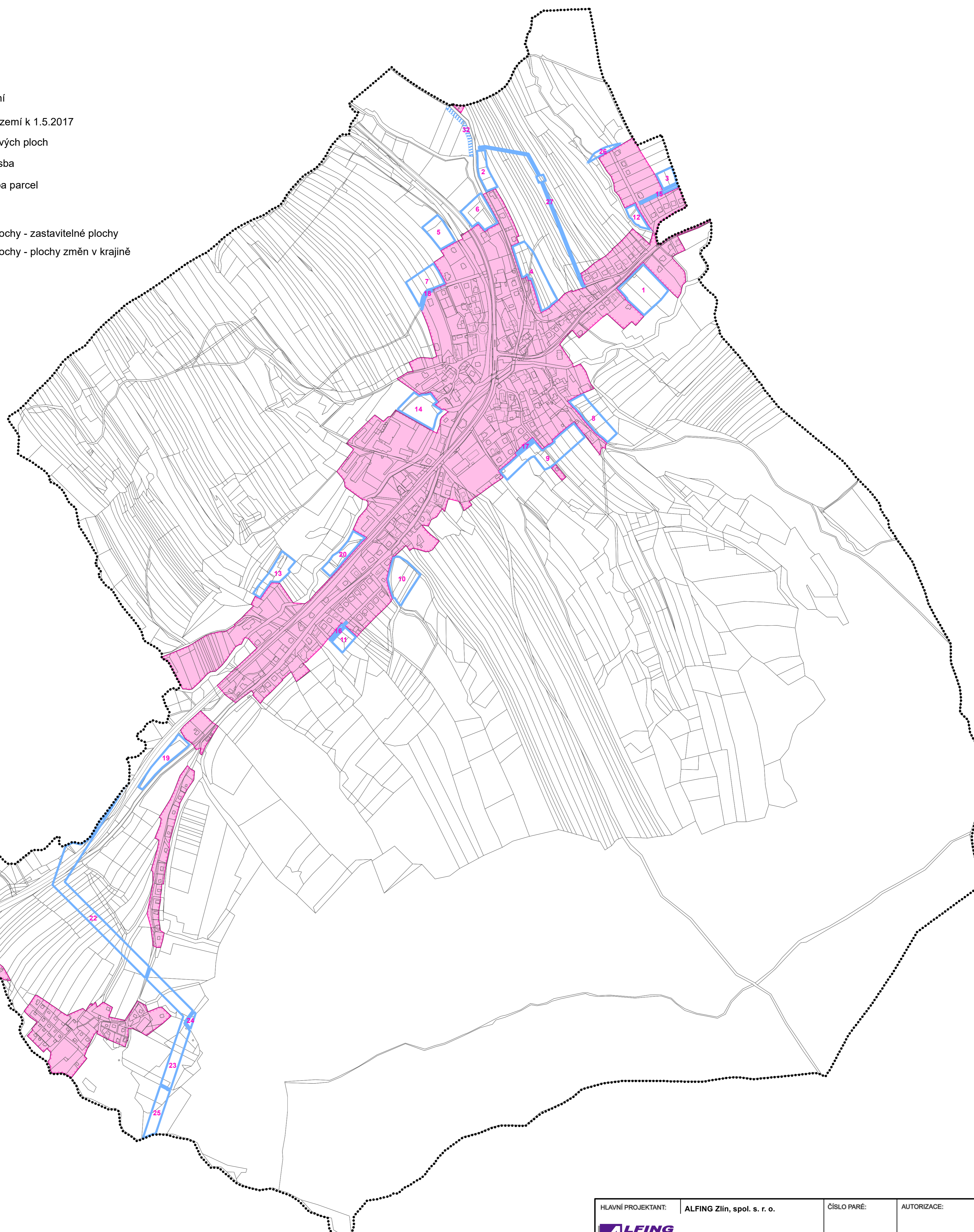
# Územní plán Dolní Lhota

## VÝKRES ZÁKLADNÍHO ČLENĚNÍ ÚZEMÍ



### Legenda

-  řešené území
-  zastavěné území k 1.5.2017
-  číslo návrhových ploch
-  parcelní kresba
-  vnitřní kresba parcel
  
-  návrhové plochy - zastavitelné plochy
-  návrhové plochy - plochy změn v krajině



### ZÁZNAM O ÚČINNOSTI

Správní orgán, který územní plán vydal:	Zastupitelstvo obce Dolní Lhota
Datum nabytí účinnosti:	6.10.2018
Jméno, příjmení, funkce a podpis oprávněné úřední osoby pořizovatele, otisk úředního razítka:	Ing. Vladislav Běhunek Odbor stavební Městský úřad Luhačovice

HLAVNÍ PROJEKTANT:	<b>ALFING</b> Zlín, spol. s r. o.	ČÍSLO PARÉ:	AUTORIZACE:
	sídlo: J. STAŠI 165, 763 02 ZLÍN- MALENOVICE tel./fax: +420 577 158 529 mobil: +420 603 707 553 email: arch.pokluda@gmail.com	DATUM:	září 2018
OBEC:	<b>Obec DOLNÍ LHOTA</b>	ČÍSLO ZAKÁZKY:	17_443
POŘIZOVATEL:	<b>MĚSTSKÝ ÚŘAD LUHAČOVICE</b> Odbor stavební	HLAVNÍ ARCHITEKT:	Ing. arch. Vladimír Pokluda
NÁZEV AKCE:	<b>ÚZEMNÍ PLÁN DOLNÍ LHOTA</b>	STUPEŇ:	ČISTOPIS
OBSAH:	<b>VÝKRES ZÁKLADNÍHO ČLENĚNÍ ÚZEMÍ</b>	MĚŘÍTKO:	1:5 000
		ČÍSLO VÝKRESU:	I.B1